

# Firmenprofil

Softwarelösungen, Beratung und Dienstleistungen aus einer Hand



## Über ARC-GREENLAB

---

Die ARC-GREENLAB GmbH ist ein interdisziplinäres Dienstleistungs- und Softwareunternehmen mit den Schwerpunkten Vermessung, Netzdokumentation, Geoinformationssysteme (GIS), Building Information Modeling (BIM) sowie Forst und Umwelt. Das Unternehmen wurde 1992 gegründet und beschäftigt derzeit ca. 120 Mitarbeiterinnen und Mitarbeiter in Berlin, Hannover und Eisenhüttenstadt.

Neben der Entwicklung und dem Vertrieb von Fachinformations- und Managementsystemen bietet ARC-GREENLAB ein umfangreiches Dienstleistungsangebot und verfügt somit über die Gesamtkompetenz zur Umsetzung anspruchsvollster Projekte von der Konzeption bis zur Realisierung.

## Unser Team

---

Unsere qualifizierten und motivierten Mitarbeiter sind die Basis unseres Erfolgs. In den Teams Vermessung, GIS & Consulting und Softwareentwicklung arbeiten u. a. Vermessungsingenieure und -techniker, CAD-, GIS- und BIM-Spezialisten, Softwareentwickler, Messgehilfen und Auszubildende.

## Qualitätsmanagement

---

ARC-GREENLAB setzt auf ein firmeninternes Qualitätsmanagement. Zudem erhalten unsere Mitarbeiter kontinuierlich Weiterbildungen und werden dabei unterstützt mit innovativen Methoden die Qualität unserer Lösungen und Dienstleistungen stetig weiter zu verbessern.

## Geschäftsfelder

---

### Vermessung



Wir führen hochgenaue Lage- und Höhenvermessungen durch, werten die Messdaten aus und erstellen bzw. aktualisieren aus den gewonnenen Geodaten Pläne, Karten, Dokumentationen und 3D-Modelle.

Die von ARC-GREENLAB entwickelte Vermessungssoftware gl-survey ist eine leistungsstarke und moderne Komplettlösung. Alle Prozesse von der Steuerung der Vermessungsinstrumente im Feld bis zur Auswertung und Weiterverarbeitung der Messdaten im Büro sind in gl-survey abgebildet.

### Netzdokumentation



Wir gewährleisten die Einmessung am offenen Graben sowie die zeitnahe Dokumentation der permanenten Veränderung des Netzes im Zielsystem des Betreibers für alle Netzsparten (Strom, Gas, Wasser, Abwasser, Fernwärme, Telekommunikation und Straßenbeleuchtung).

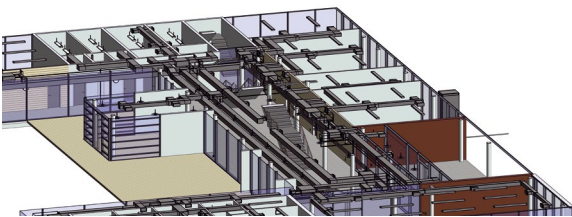
## Geoinformationssysteme (GIS)



Als Esri Gold-Partner vertreiben und implementieren wir ArcGIS Technologie und integrieren modernste GIS Software in ihre Unternehmens-IT. Unser Angebot umfasst Desktop-, Web- und Server-lösungen wie ArcGIS Pro, ArcGIS Online und ArcGIS Enterprise.

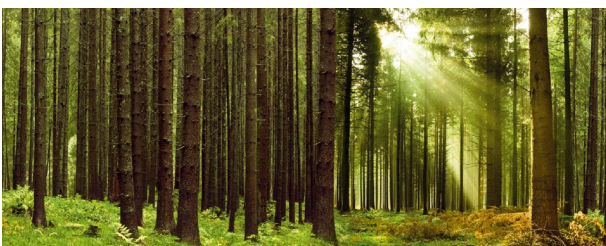
Wir begleiten unsere Kunden von der Planung des Systems, über Installation, Ersteinrichtung und Systemoptimierung bis in den laufenden Betrieb. Wir unterstützen Sie mit unseren umfangreichen Datendienstleistungen zudem bei der Erstellung und Pflege ihres Datenbestandes.

## Building Information Modelling (BIM)



Unser Angebot rund um den durchgehenden BIM-Prozess umfasst Bestandsdokumentation mit Tachymetern, terrestrisches und kinematisches 3D-Laserscanning, Drohnenbefliegungen und Mobile Mapping. Ergänzend bieten wir auch die Digitalisierung und Georeferenzierung analoger Pläne und Dokumente sowie die Erstellung von 3D-Modellen an.

## Forst und Umwelt



ARC-GREENLAB konzipiert, entwickelt und vermarktet Fachinformations- und Managementsysteme auf Basis von gängigen Datenbanken und Esri-Technologie. Die angebotenen Produkte umfassen Lösungen für das Forstmanagement, die Jagdorganisation, den Naturschutz sowie Informationssysteme für die Landwirtschaft und die Kampfmittelbeseitigung.

## Dienstleistungen



### Prozessberatung

Durchgehende und professionelle Beratung von der Konzeption bis zur erfolgreichen Umsetzung Ihres Projekts



### Vermessung, CAD und BIM

Grundlagenvermessung, Ingenieurvermessung, Dokumentation, BIM, Mobile Mapping uvm.



### Datendienstleistungen

Erfassung, Digitalisierung, Aufbereitung und Migration der Daten für Bestands-, Leitungs- und Anlagendokumentation sowie Modellierung von Fach- und Geodatenbanken.



### Installation & Konfiguration

Integration neuer Software in die bestehende IT-Landschaft, Optimierung, Konfiguration und Updates.



### Systembetreuung & Support

Nachhaltige Pflege Ihres Systems, Fehlerbehebung und Support bei Produkt- und Anwenderfragen



### Systembetrieb (Hosting/SaaS)

Konzeption, Bereitstellung, Laufendhaltung und Sicherung Ihrer gehosteten Geo-IT sowie Datenmigration



### Softwareentwicklung

Applikationsentwicklung von GIS- und Fachanwendungen im Desktop, Web und Mobile-Bereich, abgestimmt auf Ihre fachlichen Anforderungen



### Schulungen & Workshops

Durchführung von Standardschulungen, projektbegleitenden Aus- und Weiterbildungen sowie individuellen Workshops

ARC-GREENLAB GmbH

[www.arc-greenlab.de](http://www.arc-greenlab.de) | [info@arc-greenlab.de](mailto:info@arc-greenlab.de)

Eichenstraße 3b  
12435 Berlin  
Tel. +49 30 76293350

Berliner Allee 7  
30175 Hannover  
Tel. +49 511 23555890

Beeskower Str. 114  
15890 Eisenhüttenstadt  
Tel. +49 3364 7747280

