

# Vermessungs- Dienstleistungen

Professionelle Vermessung  
von der Projektidee in den  
laufenden Betrieb



## Vermessung bei ARC-GREENLAB

ARC-GREENLAB ist ein interdisziplinäres Dienstleistungsunternehmen mit den Schwerpunkten Geodäsie und Geoinformatik. An den Standorten Berlin, Hannover und Eisenhüttenstadt arbeiten rund 120 Mitarbeiter. Das Team Vermessung verfügt mit über 40 Mitarbeitern, darunter Vermessungsingenieuren und -technikern, CAD-Bearbeitern, Messgehilfen und Auszubildenden, über das gesamte Know-how zur vermessungstechnischen Betreuung anspruchsvoller Projekte vom Konzept bis zur Realisierung.

## Unsere Dienstleistungen

- Entwurfs- & Grundlagenvermessung
- Bauausführungsvermessung
- Vermessungstechnische Überwachung der Bauausführung
- Deformations- & Beweissicherungsmessung
- Aufmaß & Mengenermittlung
- Bestands- & Leitungsdokumentation
- 3D- (Gebäude)modelle
- 3D- Laserscanning & BIM
- Mobile Mapping
- Visualisierung & Virtualisierung

## Entwurfs- und Grundlagenvermessung

Der Bauplanungsprozess beginnt mit der Erhebung von Grundlagen- und Geodaten. Unser Leistungsspektrum umfasst die Anlage geodätischer Festpunktfelder, die Anfertigung von Lage- und Höhenplänen für den Entwurf, die Erstellung digitaler Geländemodelle und Profile sowie Trassierungsleistungen für den Gleis- und Straßenbau. Außerdem gehört die Beschaffung von Geodaten zu unserem Angebot.

## Bauvermessung

Das Leistungsspektrum von ARC-GREENLAB umfasst baugometrische Beratung, die Absteckung für die Bauausführung, die Bauausführungsvermessung sowie die vermessungstechnische Überwachung der Bauausführung. Die Wahl der zweckmäßigsten Messmethodik, der Einsatz modernster Technologien sowie flexibles Handeln und schnelles Reagieren bei Veränderungen zu jeder Phase des Bauvorhabens bilden die Grundlage für einen reibungslosen Bauablauf.

## Deformations- und Beweissicherungsmessung

ARC-GREENLAB bietet sowohl Deformationskontrollen von Neubauten nach ZTV-Ing. als auch Überwachungen von vorhandenen Bauwerken beim Bauen im Bestand. Nach einer Bedarfsanalyse und der Erstellung eines Messprogramms, werden die Daten periodisch mit geodätischen und geotechnischen Methoden manuell oder automatisch erfasst. Bei Bedarf werden die Ergebnisse in Echtzeit per Webbrowser visualisiert und die Anlagenverantwortlichen automatisch per SMS oder E-Mail alarmiert.





## Aufmaß und Mengenermittlung

---

Zur Unterstützung der Abrechnung von Bauleistungen führt ARC-GREENLAB baubegleitende Aufmäße und LV-bezogene Mengenermittlungen durch. Grundlage hierfür sind u. a. gemessene Querprofile und zuvor erstellte digitale Geländemodelle. Alle Ergebnisse werden entsprechend den Regelungen für die Elektronische Bauabrechnung (REB) aufbereitet.

## Bestands- & Leitungsdokumentation

---

Korrekte Bestandsdaten sind mit verantwortlich für die Betriebsqualität von Immobilien und Infrastrukturanlagen und dienen als Basis für Abrechnungen und Bewirtschaftung. Ob die Anfertigung von CAD-Bestandsplänen, der Aufbau einer Leitungs- und Schachtdokumentation oder die Einrichtung einer Geodateninfrastruktur zum Ziel führt, richtet sich ganz nach den speziellen Erfordernissen der Anlagenbetreiber bzw. der Bewirtschaftungsstrategie. Bei all diesen Fragen bietet ARC-GREENLAB die richtige Lösung und stellt sicher, dass Bauherren, Betreiber, Dienstleister und Nutzer jederzeit auf korrekte und aktuelle Bestandsdaten zurückgreifen können.

## BIM & 3D-Laserscanning

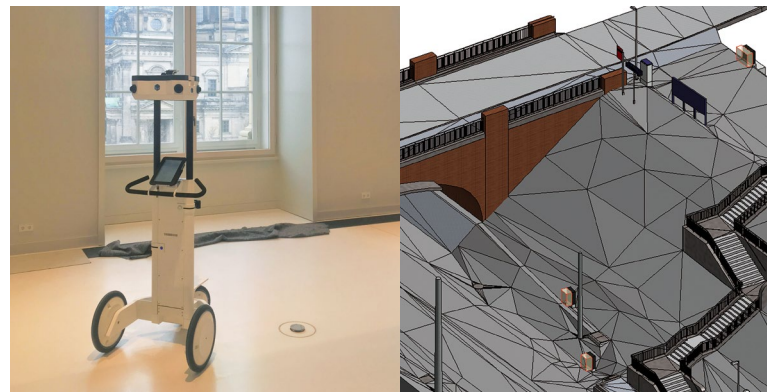
---

Building Information Modeling (BIM) bezeichnet eine Arbeitsmethodik, mit der auf Grundlage digitaler Modelle eines Bauwerks alle für dessen Lebenszyklus relevanten Informationen und Daten konsistent erfasst, verwaltet und bereitgestellt werden. ARC-GREENLAB bietet sowohl im Vermessungs- als auch im BIM-Umfeld 3D-Laserscanning, die Erstellung von 2D CAD-Plänen und Punktwolken sowie von 3D BIM-Modellen und Umgebungsmodellen.

## Mobile Mapping

---

Mit Mobile Mapping werden Ihre Gebäude für die Dokumentation, Präsentation oder Indoor Navigation erfasst, schnell und einfach digitalisiert und virtualisiert. Hierzu werden 3D-Laserscandaten mit hochauflösenden 360° Panorama-Fotos kombiniert. So können Sie eine fotorealistische Darstellung der erfassten Räume online begehen.



## Ausgewählte Referenzen

---

- Berliner Verkehrsbetriebe (U-Bahn & Tram)
- Humboldt Forum (Im Berliner Stadtschloss)
- Flughafen Berlin-Brandenburg (BER)
- Bahnhof Ostkreuz Berlin
- Berliner Hauptbahnhof
- Rahmenvertrag Deutsche Bahn AG
- Rahmenvertrag E.DIS AG
- BAB A 100, Verlängerung vom AD Neukölln bis AS Treptower Park
- S21 S-Bahn Berlin Neubau
- Feste Fahrbahn VDE 8.2 Erfurt-Halle/Leipzig
- Fernbahntrasse Berlin-Nordkreuz
- Senkungsgebiet an der B6n bei Ilberstedt

ARC-GREENLAB GmbH  
[www.arc-greenlab.de](http://www.arc-greenlab.de) | [info@arc-greenlab.de](mailto:info@arc-greenlab.de)

Eichenstraße 3b  
12435 Berlin  
Tel. +49 30 76293350

Berliner Allee 7  
30175 Hannover  
Tel. +49 511 23555890

Beeskower Str. 114  
15890 Eisenhüttenstadt  
Tel. +49 3364 7747280

