

# gl-survey

Kataster- und Ingenieurvermessung als Feld- und Bürolösung



## Die Komplettlösung

gl-survey ist die leistungsstarke und moderne Komplettlösung für die Ingenieur-, Kataster- und Entwurfsvermessung sowie Bestandsdokumentation. Alle Prozesse von der Steuerung der Vermessungsinstrumente im Feld bis zur Auswertung und Weiterverarbeitung der Messdaten im Büro sind in gl-survey abgebildet. Durch die mögliche Integration in ArcGIS von Esri sowie umfangreiche Schnittstellen zu Vermessungsinstrumenten, CAD-Systemen und anderen Programmen kann gl-survey in jedem Umfeld als ideale Erfassungs- und Berechnungskomponente eingebunden werden.

## Über gl-survey

gl-survey ist als eigenständiges Vermessungsprogramm für Windows Betriebssysteme erhältlich. Der Datenaustausch mit CAD-Systemen und anderen Programmen ist über zahlreiche Schnittstellen möglich. Darüber hinaus verfügt gl-survey über einen ArcGIS Pro Connector, mit dem alle Vermessungsdaten nahtlos im Desktop GIS von Esri visualisiert und weiterverarbeitet werden können.

## Ingenieurvermessung

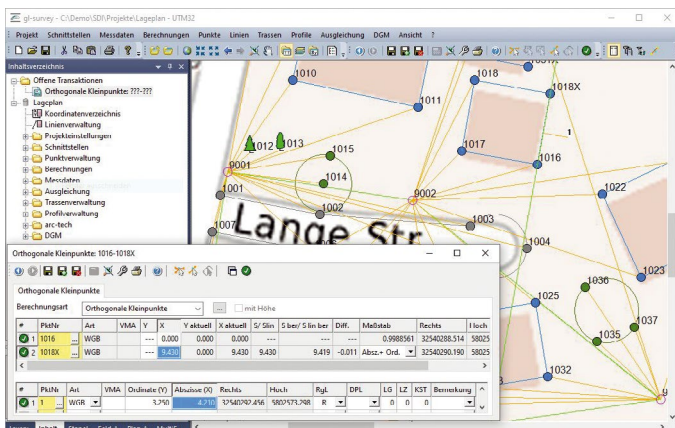
Der umfangreiche Katalog an geodätischen Berechnungen deckt alle Standardaufgaben der Ingenieurvermessung (Konstruktion, Absteckung, Deformationspunkte, etc.) ab. Die Berechnungen können durch die Stapelverarbeitung jederzeit nachvollzogen und bei Bedarf angepasst werden. Über optionale Module (Nivellement, Trassenberechnungen, Profile, DGM, Mengenermittlung, Netzausgleichung) werden außerdem spezielle Anforderungen aus den Bereichen Bahnvermessung, Tunnel- und Straßenbau abgedeckt.

## Katastervermessung

gl-survey ist optimiert für den Einsatz in der Katastervermessung (ALKIS). NAS-Bestandsdaten können für die Bearbeitung von Katasterprojekten importiert, weiterbearbeitet und als NAS-Erhebungsdateien exportiert werden. Die besonderen Anforderungen der jeweiligen Bundesländer bezüglich Koordinatensystemen, zulässigen Abweichungen, Schnittstellen, Messverfahren, Punktkennungen, Berechnungsvorschriften und Protokollierung werden durch Länderversionen abgedeckt.

## Entwurfsvermessung und Bestandsdokumentation

Für Lagepläne, Stadtgrundkarte und Stadt-Topographie bietet gl-survey eine frei konfigurierbare Codierung der Punkte im Außendienst und eine flexible Konfiguration für die Weitergabe an CAD- und Geoinformationssysteme. Linienverbindungen können zur Objektbildung wahlweise über eine Liniencodierung oder grafisch erfasst werden.





## Büro- und Feldlösung

In Kombination mit einem Tablet-PC kann das gesamte Projekt als Bearbeitungsgrundlage mit in den Außendienst genommen werden, so dass das Ergebnis direkt während der Messung sichtbar und kontrollierbar wird.

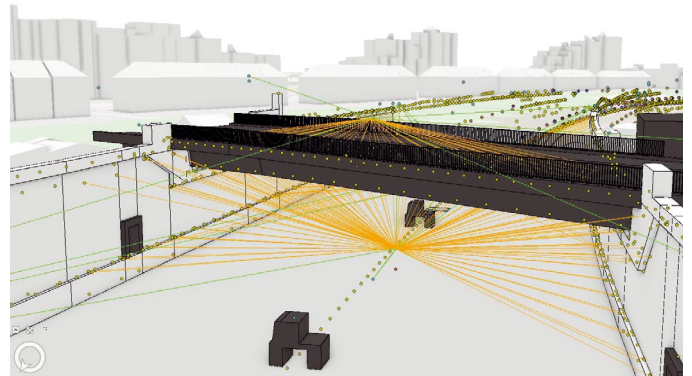
Die Sensorsteuerung für Tachymeter und RTK GNSS-Empfänger ermöglicht die Datenerfassung im Feld mit Instrumenten von Leica, Trimble, Topcon, Sokkia, Stonex und JAVAD. Der Feld-Assistent bietet dafür eine intuitive Benutzeroberfläche speziell für den Einsatz auf Tablet-PCs und ermöglicht eine effiziente Bedienung der angeschlossenen Messinstrumente.

### gl-survey Grundmodul

Das gl-survey Grundmodul beinhaltet alle Funktionen zur Projektverwaltung, Koordinatenverwaltung in lokalen und übergeordneten Koordinatensystemen, den Import und Export für frei definierte ASCII-Formate und die Festlegung von Berechnungseinstellungen und Fehlergrenzen.

### Geodätische Berechnungen

Die geodätischen Berechnungen dienen der Auswertung von Messdaten (Tachymeter, Nivellement, GNSS RTK Messungen) und der Berechnung von Punkten über zahlreiche Schnittberechnungen, Kleinpunktberechnungen und Transformationsverfahren.



## Optionale Schnittstellen

- ArcGIS Pro Connector
- Leica DBX (Import)
- Trimble JXL (Import)
- Topcon GTS (Import)
- NAS (Bestandsdaten / Erhebungsdaten)
- Verm.esn (MDB / KF / TRA / GRA)

## Optionale Module

- Netzausgleichung
- Sensorsteuerung Tachymeter (z. B. für Leica, Trimble, Topcon, Sokkia)
- Sensorsteuerung GNSS (z. B. für Leica, Trimble, Topcon, Sokkia, Stonex, JAVAD)
- Trassenberechnungen
- Profile
- DGM / Mengenermittlung
- Länderversionen (Katastervermessung)
- Fotos & Dokumente

ARC-GREENLAB GmbH

[www.arc-greenlab.de](http://www.arc-greenlab.de) | [info@arc-greenlab.de](mailto:info@arc-greenlab.de)

Eichenstraße 3b  
12435 Berlin  
Tel. +49 30 76293350

Berliner Allee 7  
30175 Hannover  
Tel. +49 511 23555890

Beeskower Str. 114  
15890 Eisenhüttenstadt  
Tel. +49 3364 7747280

